

## **Nockherberg 2010 "Super-Politiker" bei "Wir in Bayern"**

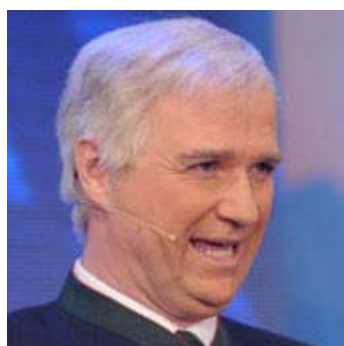
**Vieles war dieses Jahr anders am Nockherberg. Doch derbleckt wurden die Großkopferten wie eh und je: Auch Horst Seehofer, Angela Merkel und Christian Ude mussten den Singspiel-Spott über sich ergehen lassen.**

*Stand: 04.03.2010*



Nach 160 Jahren hat es Mama Bavaria nicht mehr auf ihrem Sockel gehalten. Sie findet: Bayern braucht einen neuen Super-Politiker! Im Singspiel, das dieses Jahr als Casting-Show daherkam, traten die hoffnungsvollsten Talente gegeneinander an. Und auch die Münchner Kommunalpolitik kam nicht ungeschoren davon ...

### **Wolfgang Krebs - der Ministerpräsident**



Schon im Alter von fünf Jahren stand Wolfgang Krebs erstmals bei einer Hochzeit auf der Bühne. In der Schulzeit begann er die ersten Promis zu imitieren: erst Franz Josef Strauß, später Helmut Kohl. Seit Jahren ist er auch aus der Kult-Sendung "quer" nicht mehr wegzudenken, wo er in der Rolle des bayerischen Ministerpräsidenten Moderator Christoph Süß regelmäßig

abwatscht - als Edmund Stoiber, Günther Beckstein oder nun als Horst Seehofer. Heuer feierte Wolfgang Krebs seine Nockherberg-Premiere und brillierte mit einem Quelle-Katalog unterm Arm als nach allen Seiten offener Landesvater - der sich selbst darüber wundert, wie viele Meinungen in ihm Platz haben.

### **Corinna Duhr - die Kanzlerin**



Die ausgebildete Schauspielerin Corinna Duhr gehört bereits seit elf Jahren zum Singspiel, seit 2000 schlüpft sie in die Rolle von Angela Merkel - und mit ihr wurde sie auch Kanzlerin, zumindest auf dem Nockherberg. "Wenn ich seither Nachrichten schaue und die echte Angela sehe, studiere ich sie ganz automatisch. Ich hab' zum Beispiel beobachtet, dass bei ihr auf

der nach unten offenen Mundwinkelskala die Gesichtszüge oft ins Unendliche tendieren." Bei ihrem diesjährigen Nockherberg-Auftritt begeisterte Corinna Duhr alias Angie mit einem furiosen Rap, der ihr sogar Szenenapplaus einbrachte.

### André Hartmann - der Oberbürgermeister



Eigentlich unterrichtet der gebürtige Starnberger André Hartmann seit Jahren am Gymnasium in Planegg. Der Nockherberg steht dennoch seit Jahren fix in seinem Kalender: Dreimal mimte der musikalische Schauspieler schon Gerhard Schröder. Dieses Jahr wagte er sich an eine neue Rolle, den Münchner OB Christian Ude. Die Sprechweise von Ude hat er lange studiert - und auch biologisch war Hartmann für

seine neue Rolle gut gerüstet: "Ich hab' das gleiche Kinn wie Ude!" Kein leichtes Erbe, das Hartmann da anzutreten hatte - schließlich war Vorgänger Uli Bauer vom echten OB kaum mehr zu unterscheiden. Umso respektabler war sein Auftritt in der "Werbepause" des großen Politiker-Castings - als allzu großzügiges Stadtoberhaupt.

---

[Alle Infos zum Nockherberg](#)

### Nockherberg

#### Franz Josef SUPERSTAR, Barnabas tritt zurück



Der Untote und der Apokalyptiker, so lässt sich der Nockherberg 2010 zusammenfassen. Helmut Schleich glänzte beim Singspiel als Reinkarnation von Franz Josef Strauß. Michael Lerchenberg trat nach seiner heftig kritisierten Fastenpredigt zurück. [ ▶ Bayern]

- ▶ **Nockherberg 2010:** Fastenprediger Lerchenberg tritt zurück [Bayern]
- 📺 **Singspiel 2010:** Die Eiserne, die Abgebrühte und der Tote [Bayern]
- 📺 **Nockherberg 2010:** Politiker beim Derblecken [Bayern]
- ▶ **Nockherberg 2010:** Szenen aus dem Singspiel [Mediabox]